



22 de junio de 2020

**ESPACIO WEB SOBRE EFICIENCIA ENERGÉTICA EN EL AYUNTAMIENTO
DE MADRID**

CANDIDATURA A LA VIII EDICIÓN ENERTIC AWARDS



Contenido

1. Introducción	3
2. Estructura y formato	3
3. Procedimiento de gestión	4
3.1 Informes mensuales y cuatrimestrales de eficiencia energética	5
3.2 Datos abiertos	6
4. Grupo de trabajo sobre eficiencia energética	10



1. Introducción

En diciembre de 2019, el Ayuntamiento de Madrid lanzó su espacio web sobre eficiencia energética www.madrid.es/eficienciaenergetica.

Tal espacio web, integrado en el portal www.madrid.es, incorpora información actualizada sobre los instrumentos municipales para la gestión de la energía, las competencias y responsabilidades asignadas a estos efectos a los distintos órganos y organismos, los ámbitos e instrumentos de actuación y los resultados obtenidos.

En el contexto del proyecto de construcción del espacio web, el Ayuntamiento de Madrid:

- Constituyó un grupo de trabajo interno sobre eficiencia energética, que se ha reunido en varias ocasiones desde entonces.
- Estableció mecanismos sistemáticos para la recogida y análisis periódicos de datos sobre su consumo y generación de energía, y comenzó a publicar información ampliada en el portal de datos abiertos municipal <https://datos.madrid.es>.

2. Estructura y formato

El espacio web www.madrid.es/eficienciaenergetica se centra en el consumo y generación de energía por parte del Ayuntamiento de Madrid como institución.

Su estructura incluye los siguientes apartados:

- **Planes e instrumentos:** contiene la definición de la política municipal en materia de eficiencia energética, incluyendo la estrategia y normativa vigente, la identificación de los órganos y organismos responsables, dentro de la corporación municipal, de cada tipo de actuación, documentos de diagnóstico sobre eficiencia energética, contratos de suministros y servicios relacionados con esa materia, los sistemas de gestión energética activos en el Ayuntamiento y documentación de utilidad como protocolos, manuales y guías.

- **Ámbitos de actuación:** incluye información específica sobre cinco ámbitos concretos en los que el Ayuntamiento de Madrid actúa en materia de eficiencia energética (incluyendo la reducción del consumo, la utilización de energía procedente de fuentes renovables y la generación de energía): edificios y centros municipales, instalaciones en la vía pública como alumbrado y semáforos, parque automovilístico municipal, Parque Tecnológico de Valdemingómez y parques y jardines municipales.
- **Control y resultados:** en él se recoge los informes periódicos, tanto mensuales como cuatrimestrales, sobre eficiencia energética en el Ayuntamiento de Madrid, así como el balance anual de consumo y generación de energía y las notas de prensa o referencias en medios a las actuaciones municipales sobre el particular.

El sitio web se integra en el portal web municipal www.madrid.es.



3. Procedimiento de gestión

El contenido en www.madrid.es/eficienciaenergetica se gestiona por la Dirección General de Sostenibilidad y Control Ambiental del Área de Gobierno de Medio

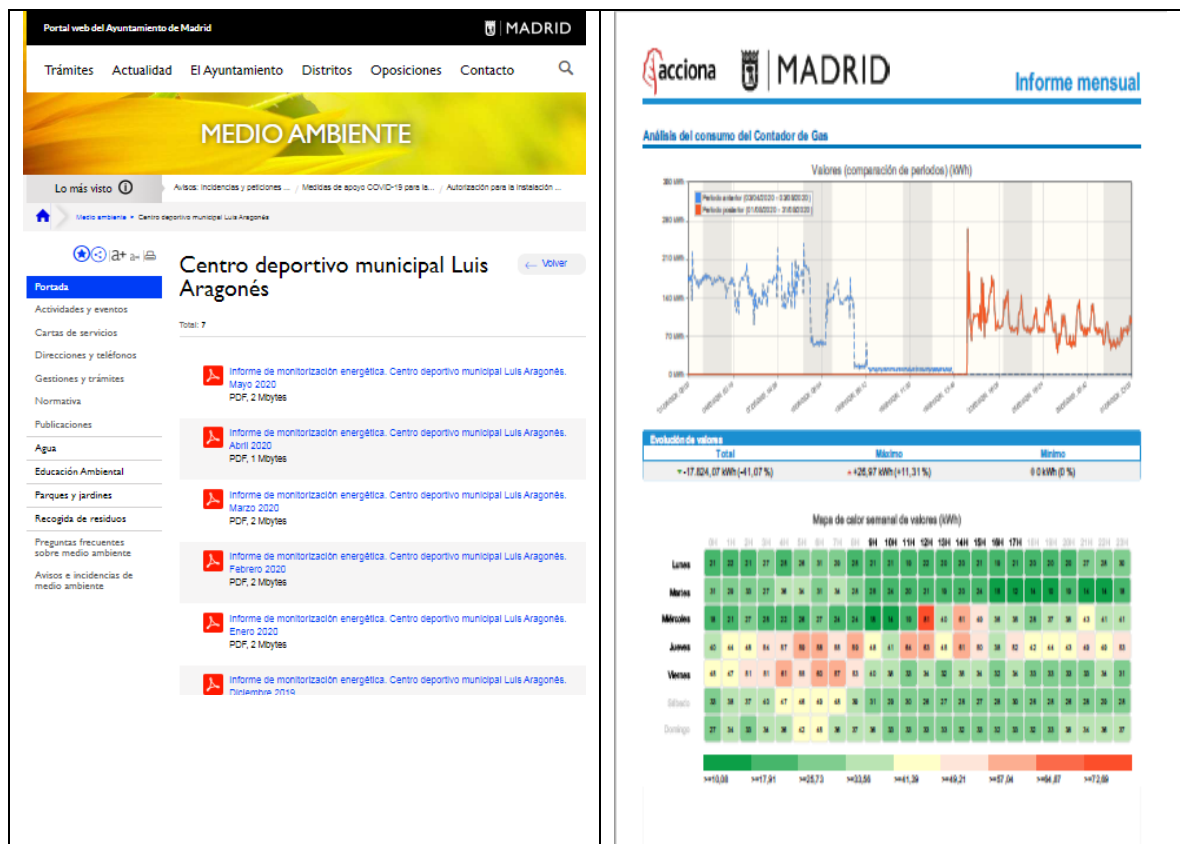
Ambiente y Movilidad del Ayuntamiento de Madrid, utilizando la herramienta WEM de *Opentext*.

Las líneas de actuación se definen a estos efectos por el grupo de trabajo sobre eficiencia energética constituido a tal efecto en el Ayuntamiento de Madrid.

3.1 Informes mensuales y cuatrimestrales de eficiencia energética

En cumplimiento del Acuerdo Marco de Servicios Energéticos en instalaciones del Ayuntamiento de Madrid y sus Organismos Autónomos (consultoría energética, estudios de sistemas de energías renovables, sistemas ISO 50.001, verificación de ahorros), con carácter mensual y cuatrimestral se realizan informes de eficiencia energética para un conjunto de edificios y complejos municipales.

Dichos informes, en este momento **53 cada mes**, se publican también mensualmente en el espacio web www.madrid.es/eficienciaenergetica:





3.2 Datos abiertos

En el marco del proyecto, igualmente se ha extendido la información de acceso público sobre consumo y generación de energía disponible en el portal de datos abiertos del Ayuntamiento de Madrid, añadiendo a los preexistentes los siguientes juegos de datos:

- Consumo de energía en edificios municipales. Datos mensuales.

Portal de datos abiertos del Ayuntamiento de Madrid

datos abiertos ¿Qué estás buscando?

Tu ciudad más cerca
Gracias a nuestra plataforma de datos abiertos podrás encontrar todos los datos de Madrid que necesitas para tu proyecto

En portada Acerca de Datos Abiertos Catálogo de datos Colabora

Lo más visto Escuelas Infantiles Municipales / Moto. Avanza moto / Placas conmemorativas de Madrid

Catálogo de datos Conjuntos de datos

Conjuntos de datos API

Consumo de energía en edificios municipales. Datos mensuales

La información existente en este conjunto de datos proviene de las bases de datos del servicio de seguimiento energético avanzado realizado en el ámbito del Acuerdo Marco de Servicios Energéticos en Instalaciones del Ayuntamiento de Madrid y sus Organismos Autónomos.

Puede obtener más información relacionada en la Web de [Eficiencia Energética](#) en el Ayuntamiento de Madrid.

Definición del conjunto de datos +

Publicación de datos +

Descargas

2020

Mayo

Descargar fichero CSV, 163 Kbytes - 2 descargas

Abril

Descargar fichero CSV, 168 Kbytes - 28 descargas

Este juego de datos contiene información detallada por edificio municipal, sensor y tipo relativa al consumo energético, y se actualiza cada mes. Los datos en él contenidos, disponibles públicamente, permiten realizar análisis de evolución temporal, consumo por tipo de energía, ubicación, etc...



AÑO	MES	ID	EDIFICIO	DIRECCION	DISTRITO	BARRIO	COORDENADA-X	COORDENADA-Y	LONGITUD	LATITUD	SENSOR	TIPO	CLASE	GRUPO	UNIDADES	CONSUMO
2020	S	2178	Biblioteca A CALLE GRAN LATINA	ALICHE			43.496.284.739.070.400	4.472.100.214.207.930	-37.663.713.097.572	403.969.681.670.062	AMBIBAGONZALEZ_Electricidad_General	Externo	Energía activa	Activa Inter	kWh	3245
2020	S	2178	Biblioteca A CALLE GRAN LATINA	ALICHE			43.496.284.739.070.400	4.472.100.214.207.930	-37.663.713.097.572	403.969.681.670.062	AMBIBAGONZALEZ_Gas_General	Externo	Gas	m3/h	0	0
2020	S	2178	Biblioteca A CALLE GRAN LATINA	ALICHE			43.496.284.739.070.400	4.472.100.214.207.930	-37.663.713.097.572	403.969.681.670.062	AMBIBAGONZALEZ_Electricidad_General	Externo	Energía reactiva	Activa Inter	kVAr	1702
2020	S	2178	Biblioteca A CALLE GRAN LATINA	ALICHE			43.496.284.739.070.400	4.472.100.214.207.930	-37.663.713.097.572	403.969.681.670.062	AMBIBAGONZALEZ_Frio_Calor	Externo	Energía activa		kWh	3800
2020	S	2178	Biblioteca A CALLE GRAN LATINA	ALICHE			43.496.284.739.070.400	4.472.100.214.207.930	-37.663.713.097.572	403.969.681.670.062	AMBIBAGONZALEZ_Climatizadores	Externo	Energía activa		kWh	348.9
2020	S	1825	CDM Concepc CALLE JOSE E CIUDAD LINE CONCEPCION				44.500.374.260.345.500	447.649.138.869.085	-3.648.441	4.043.725	AMCDMACONCEPCION_CGBT_Interruptor_General	Externo	Energía activa	Activa Inter	kWh	2560
2020	S	1825	CDM Concepc CALLE JOSE E CIUDAD LINE CONCEPCION				44.500.374.260.345.500	447.649.138.869.085	-3.648.441	4.043.725	AMCDMACONCEPCION_VEST_Gas_General	Externo	Gas	Ninguno	m3/h	0
2020	S	1825	CDM Concepc CALLE JOSE E CIUDAD LINE CONCEPCION				44.500.374.260.345.500	447.649.138.869.085	-3.648.441	4.043.725	AMCDMACONCEPCION_CGBT_Interruptor_General	Externo	Energía reactiva	Activa Inter	kVAr	70
2020	S	1825	CDM Concepc CALLE JOSE E CIUDAD LINE CONCEPCION				44.500.374.260.345.500	447.649.138.869.085	-3.648.441	4.043.725	AMCDMACONCEPCION_CGBT_Aire_Acondicionado_Oficina	Externo	Energía activa		kWh	0.2
2020	S	1825	CDM Concepc CALLE JOSE E CIUDAD LINE CONCEPCION				44.500.374.260.345.500	447.649.138.869.085	-3.648.441	4.043.725	AMCDMACONCEPCION_CGBT_Alumbrado_Ext	Externo	Energía activa		kWh	0
2020	S	1825	CDM Concepc CALLE JOSE E CIUDAD LINE CONCEPCION				44.500.374.260.345.500	447.649.138.869.085	-3.648.441	4.043.725	AMCDMACONCEPCION_CGBT_Canchas_3a3	Externo	Energía activa		kWh	5.7
2020	S	1825	CDM Concepc CALLE JOSE E CIUDAD LINE CONCEPCION				44.500.374.260.345.500	447.649.138.869.085	-3.648.441	4.043.725	AMCDMACONCEPCION_CGBT_Druidadora_Verano	Externo	Energía activa		kWh	2.7
2020	S	1825	CDM Concepc CALLE JOSE E CIUDAD LINE CONCEPCION				44.500.374.260.345.500	447.649.138.869.085	-3.648.441	4.043.725	AMCDMACONCEPCION_CGBT_Deshumidadora	Externo	Energía activa		kWh	0
2020	S	1825	CDM Concepc CALLE JOSE E CIUDAD LINE CONCEPCION				44.500.374.260.345.500	447.649.138.869.085	-3.648.441	4.043.725	AMCDMACONCEPCION_CGBT_Fronton_3v2	Externo	Energía activa		kWh	0.1
2020	S	1825	CDM Concepc CALLE JOSE E CIUDAD LINE CONCEPCION				44.500.374.260.345.500	447.649.138.869.085	-3.648.441	4.043.725	AMCDMACONCEPCION_CGBT_Fuerra_Dapuradora_Inv	Externo	Energía activa		kWh	828.7
2020	S	1825	CDM Concepc CALLE JOSE E CIUDAD LINE CONCEPCION				44.500.374.260.345.500	447.649.138.869.085	-3.648.441	4.043.725	AMCDMACONCEPCION_CGBT_Ig_Futbol_Torres14	Externo	Energía activa		kWh	0
2020	S	1825	CDM Concepc CALLE JOSE E CIUDAD LINE CONCEPCION				44.500.374.260.345.500	447.649.138.869.085	-3.648.441	4.043.725	AMCDMACONCEPCION_CGBT_Ig_Vestuario_Verano	Externo	Energía activa		kWh	575.5
2020	S	1825	CDM Concepc CALLE JOSE E CIUDAD LINE CONCEPCION				44.500.374.260.345.500	447.649.138.869.085	-3.648.441	4.043.725	AMCDMACONCEPCION_CGBT_Officinas	Externo	Energía activa		kWh	103.9
2020	S	1825	CDM Concepc CALLE JOSE E CIUDAD LINE CONCEPCION				44.500.374.260.345.500	447.649.138.869.085	-3.648.441	4.043.725	AMCDMACONCEPCION_CGBT_Piscina_Verano_Taquilla_Alm	Externo	Energía activa		kWh	30.3
2020	S	1825	CDM Concepc CALLE JOSE E CIUDAD LINE CONCEPCION				44.500.374.260.345.500	447.649.138.869.085	-3.648.441	4.043.725	AMCDMACONCEPCION_CGBT_Pista_Tenis	Externo	Energía activa		kWh	9.1
2020	S	1825	CDM Concepc CALLE JOSE E CIUDAD LINE CONCEPCION				44.500.374.260.345.500	447.649.138.869.085	-3.648.441	4.043.725	AMCDMACONCEPCION_CGBT_Vestuario_Femenino	Externo	Energía activa		kWh	70.2
2020	S	1825	CDM Concepc CALLE JOSE E CIUDAD LINE CONCEPCION				44.500.374.260.345.500	447.649.138.869.085	-3.648.441	4.043.725	AMCDMACONCEPCION_VEST_Alumbrado_Ext	Externo	Energía activa		kWh	0
2020	S	1825	CDM Concepc CALLE JOSE E CIUDAD LINE CONCEPCION				44.500.374.260.345.500	447.649.138.869.085	-3.648.441	4.043.725	AMCDMACONCEPCION_VEST_Ig_Pabellon	Externo	Energía activa		kWh	57.5
2020	S	1825	CDM Concepc CALLE JOSE E CIUDAD LINE CONCEPCION				44.500.374.260.345.500	447.649.138.869.085	-3.648.441	4.043.725	AMCDMACONCEPCION_VEST_Ig_Piscina_Inverno	Externo	Energía activa		kWh	17.2
2020	S	1825	CDM Concepc CALLE JOSE E CIUDAD LINE CONCEPCION				44.500.374.260.345.500	447.649.138.869.085	-3.648.441	4.043.725	AMCDMACONCEPCION_VEST_Medicina_Deportiva	Externo	Energía activa		kWh	66.5
2020	S	1825	CDM Concepc CALLE JOSE E CIUDAD LINE CONCEPCION				44.500.374.260.345.500	447.649.138.869.085	-3.648.441	4.043.725	AMCDMACONCEPCION_VEST_Ropero	Externo	Energía activa		kWh	178.1
2020	S	1825	CDM Concepc CALLE JOSE E CIUDAD LINE CONCEPCION				44.500.374.260.345.500	447.649.138.869.085	-3.648.441	4.043.725	AMCDMACONCEPCION_VEST_Vestuario_Equipos	Externo	Energía activa		kWh	0.1
2020	S	1174	Sede AG Hac CALLE ALCAL CENTRO	JUSTICIA			4.409.372.380.478.070	4.474.516.898.001.720	-3.696.201	40.415.184	AMAGHACIENDACGBT_Red_Sonoro1	Externo	Energía activa		kWh	2144.0
2020	S	1174	Sede AG Hac CALLE ALCAL CENTRO	JUSTICIA			4.409.372.380.478.070	4.474.516.898.001.720	-3.696.201	40.415.184	AMAGHACIENDACGBT_Salida_LPS1	Externo	Energía activa		kWh	792.5
2020	S	1174	Sede AG Hac CALLE ALCAL CENTRO	JUSTICIA			4.409.372.380.478.070	4.474.516.898.001.720	-3.696.201	40.415.184	AMAGHACIENDACGBT_ASC_C	Externo	Energía activa		kWh	9592.5
2020	S	1174	Sede AG Hac CALLE ALCAL CENTRO	JUSTICIA			4.409.372.380.478.070	4.474.516.898.001.720	-3.696.201	40.415.184	AMAGHACIENDACGBT_Aire_Acondicionado	Externo	Energía activa		kWh	0
2020	S	1174	Sede AG Hac CALLE ALCAL CENTRO	JUSTICIA			4.409.372.380.478.070	4.474.516.898.001.720	-3.696.201	40.415.184	AMAGHACIENDACGBT_TR1	Externo	Energía activa		kWh	16381
2020	S	1174	Sede AG Hac CALLE ALCAL CENTRO	JUSTICIA			4.409.372.380.478.070	4.474.516.898.001.720	-3.696.201	40.415.184	AMAGHACIENDACGBT_Caja_Madrid	Externo	Energía activa		kWh	3
2020	S	1174	Sede AG Hac CALLE ALCAL CENTRO	JUSTICIA			4.409.372.380.478.070	4.474.516.898.001.720	-3.696.201	40.415.184	AMAGHACIENDACGBT_Climatizacion	Externo	Energía activa		kWh	24214
2020	S	1174	Sede AG Hac CALLE ALCAL CENTRO	JUSTICIA			4.409.372.380.478.070	4.474.516.898.001.720	-3.696.201	40.415.184	AMAGHACIENDACGBT_ASC1_Montarcargas_3a	Externo	Energía activa		kWh	0
2020	S	1174	Sede AG Hac CALLE ALCAL CENTRO	JUSTICIA			4.409.372.380.478.070	4.474.516.898.001.720	-3.696.201	40.415.184	AMAGHACIENDACGBT_Aire_Acondicionado	Externo	Energía activa		kWh	26.7
2020	S	1174	Sede AG Hac CALLE ALCAL CENTRO	JUSTICIA			4.409.372.380.478.070	4.474.516.898.001.720	-3.696.201	40.415.184	AMAGHACIENDACGBT_ASC3_Duo_3	Externo	Energía activa		kWh	210.6
2020	S	1174	Sede AG Hac CALLE ALCAL CENTRO	JUSTICIA			4.409.372.380.478.070	4.474.516.898.001.720	-3.696.201	40.415.184	AMAGHACIENDACGBT_ASC4_Trio_A	Externo	Energía activa		kWh	555.8
2020	S	1174	Sede AG Hac CALLE ALCAL CENTRO	JUSTICIA			4.409.372.380.478.070	4.474.516.898.001.720	-3.696.201	40.415.184	AMAGHACIENDACGBT_Cortinas_Entrada	Externo	Energía activa		kWh	1.6
2020	S	1174	Sede AG Hac CALLE ALCAL CENTRO	JUSTICIA			4.409.372.380.478.070	4.474.516.898.001.720	-3.696.201	40.415.184	AMAGHACIENDACGBT_Frio_Trio	Externo	Energía activa		kWh	0
2020	S	1174	Sede AG Hac CALLE ALCAL CENTRO	JUSTICIA			4.409.372.380.478.070	4.474.516.898.001.720	-3.696.201	40.415.184	AMAGHACIENDACGBT_Grupo_Entrepantla	Externo	Energía activa		kWh	380.8
2020	S	1174	Sede AG Hac CALLE ALCAL CENTRO	JUSTICIA			4.409.372.380.478.070	4.474.516.898.001.720	-3.696.201	40.415.184	AMAGHACIENDACGBT_Grupo_P7	Externo	Energía activa		kWh	600.1
2020	S	1174	Sede AG Hac CALLE ALCAL CENTRO	JUSTICIA			4.409.372.380.478.070	4.474.516.898.001.720	-3.696.201	40.415.184	AMAGHACIENDACGBT_Grupo_P5	Externo	Energía activa		kWh	10316.6
2020	S	1174	Sede AG Hac CALLE ALCAL CENTRO	JUSTICIA			4.409.372.380.478.070	4.474.516.898.001.720	-3.696.201	40.415.184	AMAGHACIENDACGBT_Grupo_P6	Externo	Energía activa		kWh	747.6

AÑO	Suma de CONSUMO	Etiquetas de columna			
2020					
marzo	4.029.666,25				
abril	2.399.377,21				
mayo	2.388.805,85				
Total general	8.817.849,31				
Suma de CONSUMO	Etiquetas de columna				
Etiquetas de fila	marzo	abril	mayo	Total general	
Palacio Cibeles	1.246.723,34	792.513,86	836.495,72	2.875.732,92	
CC Conde Duque	602.609,99	361.576,03	432.062,08	1.396.248,10	
Sede AG Hacienda	210.988,10	65.096,20	86.164,30	362.248,60	
CDM Luis Aragonés	118.615,20	98.246,40	101.766,40	318.628,00	
CDM Plata y Castañar	115.465,20	110.413,90	54.295,50	316.174,60	
CDM Samaranch	153.066,90	108.125,68	93.323,40	314.515,98	
JMD Fuencarral	120.825,10	106.764,70	72.762,20	300.352,00	
CDM La Masó	100.381,90	83.381,20	85.850,40	269.613,50	
CDM Faustina Vallad	107.363,60	80.992,60	76.950,00	265.306,20	
CDI Arganzuela	130.107,89	64.291,27	69.774,05	264.173,21	
CDM Cerro Almodóva	98.649,10	67.384,50	66.944,50	232.978,10	
CDM Gallur	75.663,20	70.549,67	68.113,89	214.326,76	
CDM Barajas	91.164,60	56.638,00	48.045,70	195.848,30	
CDM La Elipa	85.132,80	36.655,60	6.548,70	128.337,10	
CDM Ángel Nieto - Pt	72.632,10	28.560,20	26.304,70	127.497,00	

- Generación de energía solar fotovoltaica en edificios municipales. Datos mensuales.

Portal de datos abiertos del Ayuntamiento de Madrid

datos abiertos ¿Qué estás buscando?

Tu ciudad más cerca
Gracias a nuestra plataforma de datos abiertos podrás encontrar todos los datos de Madrid que necesitas para tu proyecto

En portada Acerca de Datos Abiertos Catálogo de datos Colabora

Lo más visto Escuelas Infantiles Municipales Moto, Avanza moto Placas conmemorativas de Madrid

Catálogo de datos Conjuntos de datos

Conjuntos de datos API

Generación de energía solar fotovoltaica en edificios y centros municipales

Distintos edificios y centros municipales disponen de instalaciones de generación de energía solar fotovoltaica, incluyendo diversas sedes de Juntas Municipales de Distrito, bibliotecas, centros culturales, centros deportivos, centros de mayores y de servicios sociales, entre otros.

Puede obtener más información en la siguiente web:

- Definición del conjunto de datos
- Publicación de datos

Descargas

- Descargar fichero XLS, 56 descargas

Descargar en DCAT

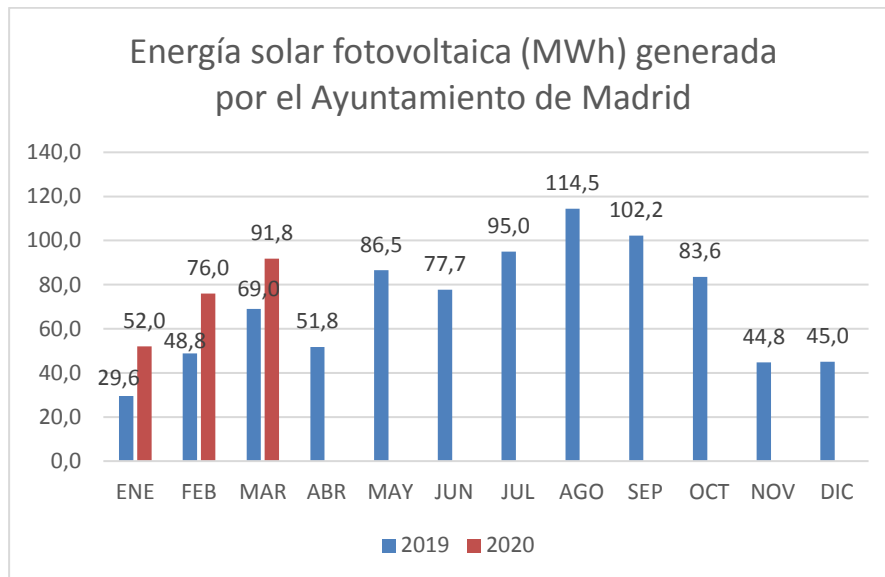
- Descargar fichero RDF

Este juego de datos contiene información detallada por edificio municipal y sus funciones (centros deportivos, edificios administrativos, etc...) relativa a la generación de energía, y se actualiza cada mes. Los datos en él contenidos,



disponibles públicamente, permiten realizar análisis de evolución temporal, tipología de edificios, etc...

2019		ENE	FEB	MAR	ABR	MAY	JUN	JUL	AGO	SEP	OCT	NOV	DIC	TOTAL
CENTRO	TIPO													
Madrid Emprende	Administrativo	868,7	1.197,7	1.582,2	1.160,1	1.714,2	1.445,5	1.726,3	1.652,0	1.397,4	1.150,9	700,5	567,4	15.162,9
Dehesa de la Villa	Parque	98,6	133,5	282,0	229,9	356,1	225,8	348,3	343,5	257,7	152,0	85,6	61,5	2.574,5
CC San Francisco	Centro Cultural	197,0	381,2	487,1	288,1	403,3	326,5	418,4	341,0					2.842,6
CDM Antonio Díaz Miguel	Centro Deportivo	1.639,8	2.183,8	250,3	2.438,1	4.019,1	3.482,7	4.042,3	3.712,8	2.889,8	1.518,0	300,2	1.191,6	27.668,5
CSS Arganzuela	Centro Servicios Sociales	705,1	910,2	1.285,4	856,9	1.309,7	1.058,1	1.296,0	1.286,6	522,2	745,1	505,6	388,2	10.869,1
CSS Puerto de las Pilas	Centro Servicios Sociales													-
CMM Ascao / Biblioteca Pablo Neruda	Varios	1.813,0	2.274,4	2.917,3	1.266,7	2.859,0	2.598,8	3.108,1	2.451,9	1.189,3	2.090,5	1.290,5	1.220,8	25.080,3
CC CMM San Juan Bautista	Varios	2.840,3	3.391,1	2.942,9	2.119,9	3.889,7	3.844,0	4.266,0	4.417,1	3.630,8	2.758,2	1.111,2	1.435,0	36.646,2
UID Villa de Vallecas	Seguridad y Emergencias	1.274,1	1.349,9	2.817,5	2.211,1	3.866,5	1.481,6	3.882,7	3.453,3	2.636,3	1.870,9	1.088,9	962,5	26.895,3
CSS Luis Vives	Centro Servicios Sociales		1.039,6	1.590,5	1.093,0	1.704,2	1.433,0	1.719,0	1.663,6	1.387,9	1.154,7	710,6	659,7	14.155,3
CC El Madroño	Centro Cultural	734,4	1.014,9	1.273,1	764,0	1.325,0	1.111,7	1.332,9	1.296,7	1.099,8	935,8	548,1	512,2	11.948,6
CDM Luis Aragonés	Centro Deportivo	1.308,5	1.619,6	1.995,1	1.432,4	2.249,0	1.918,3	2.279,6	2.194,0	1.830,3	1.516,4	942,1	866,0	20.151,3
CDM Félix Rubio	Centro Deportivo	906,4	1.381,0	1.769,9	1.215,9	1.866,1	1.571,3	1.916,3	1.874,1	1.611,1	1.308,2	705,9	628,5	16.754,7
CC La Elipa	Centro Cultural	1.464,0	1.868,4	2.457,1	1.672,7	2.519,1	2.138,7	2.520,9	2.479,2	2.118,6	1.784,0	1.074,1	1.074,2	23.171,0
CDM Vicalvaro	Centro Deportivo	3.551,4	4.927,9	6.211,1	4.125,4	6.987,3	6.060,2	7.191,1	6.882,2	5.388,0	4.735,7	2.839,6	2.586,2	61.486,1
CC Valdebernardo	Centro Cultural	1.437,1	2.296,4	1.554,2	1.677,1	3.335,8	2.762,0	3.361,2	3.250,1	2.748,7	2.256,9	1.186,6	977,3	26.843,4
CMM La Guindalera	Centro Mayores	183,7	341,8	507,5	389,0	628,3	512,1	629,0	606,0	479,5	347,6	169,6	90,8	4.884,9
CC San Filiberto	Centro Cultural	158,0	432,4	945,9	634,2	1.065,5	897,2	1.066,2	1.054,7	877,3	528,5	183,1	121,2	7.964,2
CC Nuevos Rosales	Centro Cultural	1.458,6	2.185,2	1.791,3	1.071,9	3.391,3	2.809,4	3.031,0	3.221,5	2.769,8	2.038,0	1.106,9	985,6	25.860,5
JMD Villa de Vallecas	Administrativo	1.400,9	1.702,6	2.164,8	1.492,0	2.344,2	1.935,9	2.319,0	1.561,2	1.492,6	1.595,2	992,5	957,0	19.947,9
CMM Villa de Vallecas	Centro Mayores	19,3	325,6	880,6	613,4	946,6	790,3	924,5	836,1	682,8	566,3	377,2	360,8	7.323,5
CMM Islas Filipinas	Centro Mayores	904,1	1.406,3	509,0	806,9	2.428,5	1.977,7	2.670,8	2.351,5	1.265,9	906,1	804,5	311,7	16.343,0
CMM y CC Ladera de los Almendros	Varios	1.098,4	1.477,5	2.027,7	1.421,6	2.202,0	1.591,8	998,2	2.123,6	1.773,9	1.417,0	821,4	757,2	17.710,3
CC Eduardo Chillida	Centro Cultural	1.202,4	1.462,6	1.790,4	1.258,9	1.967,6	1.678,9	1.974,7	1.904,8	1.597,8	1.350,5	823,1	853,7	17.865,4
CC Buenavista	Centro Cultural	199,7	353,0	654,7	605,0	1.017,3	876,7	1.037,3	976,2	668,1	421,4	198,2	148,3	7.155,9



4. Grupo de trabajo sobre eficiencia energética

En el contexto del lanzamiento y gestión del espacio web www.madrid.es/eficienciaenergetica, se ha constituido en el Ayuntamiento de



Madrid un grupo de trabajo sobre eficiencia energética que aúna representantes de los órganos y organismos municipales con competencias municipales, que son las siguientes:

- La planificación corre a cargo de la Coordinación General de Medio Ambiente, que coordina los planes estratégicos en materia de energía, y, en particular, de la Dirección General de Sostenibilidad y Control Ambiental que elabora y supervisa planes y programas de uso eficiente de la energía.
- La contratación y gestión de servicios de suministro energético (electricidad, combustibles para vehículos y calefacción) es responsabilidad de la Dirección General de Contratación y Servicios, para edificios, instalaciones y vehículos, de la Dirección General de Conservación de Vías Públicas para alumbrado público, semáforos, túneles y centros de control de tales vías, y de la Dirección General de Gestión del Agua y Zonas Verdes para parques y viveros municipales.
- Asimismo, la Dirección General de Contratación y Servicios impulsó conjuntamente con la Dirección General de Sostenibilidad y Control Ambiental los modelos de contratos de servicios energéticos en 34 centros docentes que incluye el suministro energético y mejoras de eficiencia energética, y en los que se verifican y comparten los ahorros energéticos entre el Ayuntamiento y la empresa de servicios energéticos. Corresponde a la Dirección General de Contratación y Servicios la gestión de dichos contratos, y a la Dirección General de Sostenibilidad y Control Ambiental el cálculo y evaluación de los ahorros energéticos producidos.
- El control de la facturación energética, así como la adopción de medidas de optimización de la factura energética, se realiza por la Dirección General de Contratación y Servicios.
- El control del consumo energético se realiza conjuntamente entre la Dirección General de Sostenibilidad y Control Ambiental y la Dirección General de Contratación y Servicios. Ambas direcciones desarrollan programas formativos para los gestores energéticos, correspondiendo a la Dirección General de Sostenibilidad y Control Ambiental el seguimiento energético de los edificios a través de sus programas de eficiencia energética y el seguimiento energético monitorizado en tiempo real, registrando y gestionando las incidencias observadas respecto del funcionamiento normal



de las instalaciones, en tanto que la Dirección General de Contratación informa sobre incidencias o anomalías registradas en la facturación por consumo realizada por las empresas suministradoras, así como autoriza excepcionalmente la extensión del periodo de funcionamiento de los equipos y sistemas de calefacción y acondicionamiento de aire instalados en los edificios municipales.

- La Dirección General de Contratación y Servicios controla igualmente la producción de energía solar fotovoltaica, y la Dirección General del Parque Tecnológico de Valdemingómez la valorización energética de los rechazos de los procesos de separación y clasificación de residuos, así como el aprovechamiento como combustible del biogás generado. Las inversiones en instalaciones de energía solar fotovoltaica son realizadas por la Dirección General de Arquitectura y Conservación del Patrimonio, Juntas municipales de Distrito, así como Dirección General de Sostenibilidad y Control Ambiental, correspondiendo a esta última la realización de los estudios previos de viabilidad y anteproyectos.
- La Dirección General de Arquitectura y Conservación del Patrimonio determina los criterios aplicables al mantenimiento y la optimización energética de los edificios municipales de nueva planta.
- El mantenimiento de centros de transformación se realiza por la Dirección General de Arquitectura y Conservación del Patrimonio (centros y edificios municipales) y por la Dirección General de Conservación de Vías Públicas (alumbrado público, semáforos, túneles y centros de control de tales vías).
- La inversión en infraestructura nueva o de reposición u otras medidas para mejorar la eficiencia energética de los edificios e instalaciones municipales se realiza tanto por las Secretarías Generales Técnicas de las Áreas de Gobierno Municipales, los Distritos, y la Dirección General de Arquitectura y Conservación del Patrimonio respecto a los edificios asignados a su competencia, como por la Dirección General de Sostenibilidad y Control Ambiental con carácter general en totalidad del parque edificatorio.
- Las inversiones para disminuir el exceso de energía reactiva, con la instalación de baterías de condensadores, y por tanto reducir la penalización en la facturación que aplican las compañías suministradoras por esa causa, se acometen por la Dirección General de Contratación y Servicios y la



Dirección General de Arquitectura y Conservación del Patrimonio conjuntamente con la Dirección General de Sostenibilidad y Control Ambiental.

- La adquisición de vehículos, en particular, eléctricos y de bajas emisiones, para el desempeño de las funciones municipales se realiza por la Dirección General de Contratación y Servicios (flota administrativa, vehículos de uso general), y por los órganos responsables de los diversos servicios de Medio Ambiente y Movilidad y de Seguridad y Emergencias.
- La Dirección General de Sostenibilidad y Control Ambiental lleva a cabo las inversiones para desplegar puntos de recarga eléctrica de vehículos en los aparcamientos de los edificios e instalaciones del Ayuntamiento de Madrid para su uso por la flota municipal.
- La Dirección General de Sostenibilidad y Control Ambiental realiza también estudios y auditorías energéticas en el parque edificatorio municipal, y es responsable de la implantación y mantenimiento de los sistemas de gestión energética de la norma ISO 50001 en edificios e instalaciones municipales, así como de la implantación del programa Euronet 50/50 en los centros docentes.